

Palermo Smart City

PA e Utility tra visione e innovazione per servizi integrati a
valore aggiunto

Relatori:

Francesco Puccio: Resp. Servizio ICT & Security – AMG Energia S.p.A.

Sergio Colletti: GIS Engineer – Intea S.r.l.

AMG Energia «Energy Service Company» della Città di Palermo

Di antica origine industriale, AMG Energia è l'azienda comunale deputata allo svolgimento di un'ampia sfera di servizi energetici in ambito urbano. Dalla distribuzione di gas naturale attraverso propria rete (90 Mmc/anno, 900 km di condotte), alla manutenzione degli impianti di pubblica illuminazione (47.000 punti luce), semaforici (7.000 lanterne), impianti termici, elettrici e videocontrollo presso oltre 250 immobili comunali.

Azienda dotata di mezzi e competenze specialistiche.

AMG Energia è «Energy Service Company» certificata secondo la norma UNI CEI 11352

Le direttrici di sviluppo aziendale sono incentrate su efficienza energetica e innovazione tecnologica, nel rispetto della propria tradizione industriale, a servizio della Città di Palermo.

Il Geoportale di AMG Energia oggi consente la fruizione completa ed integrata dei servizi cartografici aziendali



Impianti semaforici

Applicazione per la gestione degli impianti semaforici cittadini.



Pubblica Illuminazione

Applicazione per la gestione della rete di pubblica illuminazione cittadina



Rete GAS

Applicazione per la gestione della cartografica della rete di distribuzione del GAS naturale.



Smart Metering

Applicazione per la gestione cartografica dell'infrastruttura di rete radio e degli smart meter presenti sul territorio

Smart Metering Gas «views» of Palermo



- 1300 smart punto- punto GSM per centrali termiche/utENZE artigianali/industriali (*)
- 3300 punto- punto GSM per usi domestici e civili (*)
- 96.500 smart meter in RF a 169 Mhz per usi domestici e civili (*)
- Arruolamento complessivo > 94 % (*)

(*) Dati a Marzo 2023 – Fonte SAC



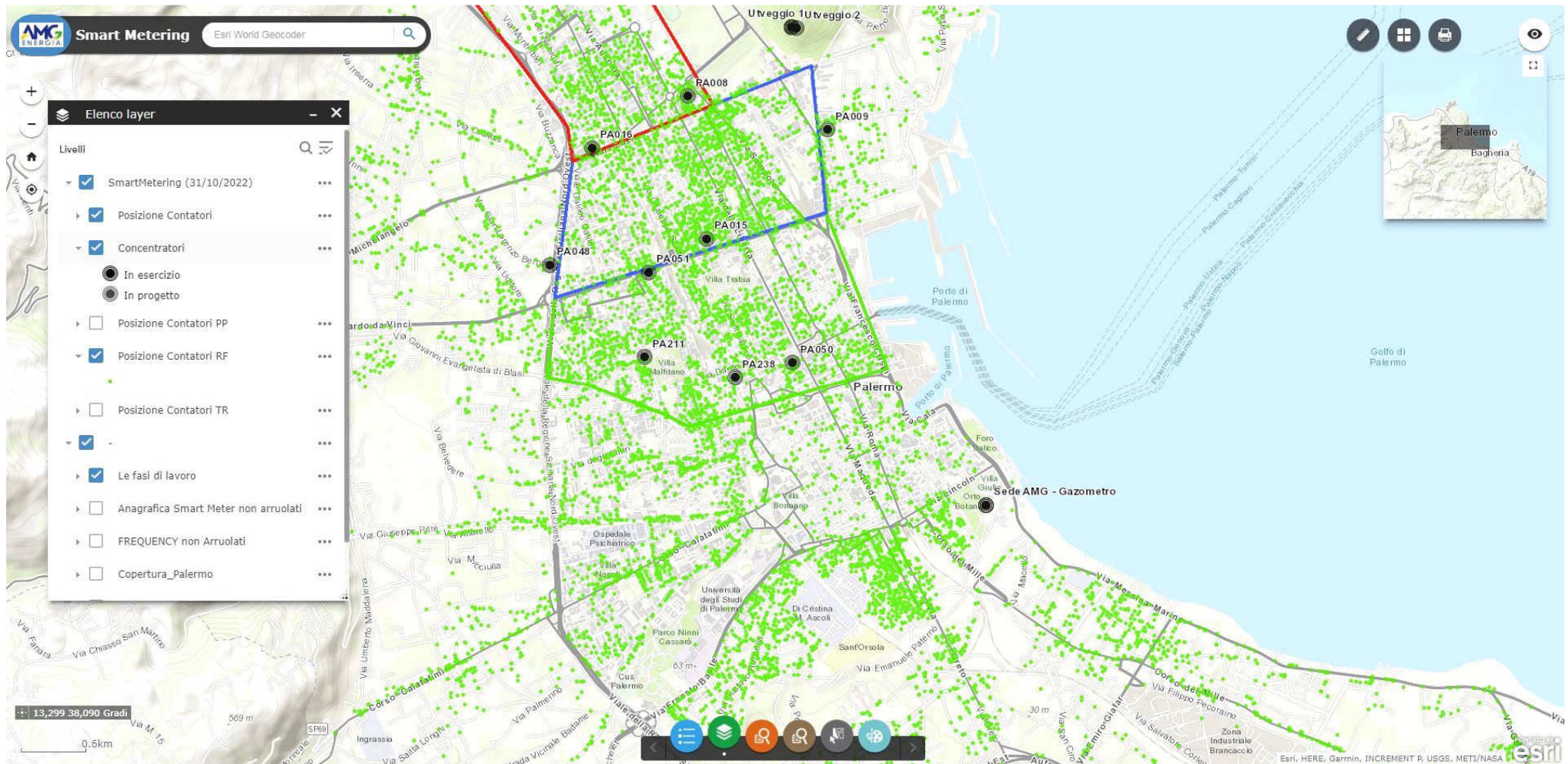
- Visibilità complessiva: 93 % (*)
- Indice di lettura complessivo: 90 % (*)
- Efficacia lettura smart meter in RF arruolati: 96 % (*)

- Rapporti di concentrazione su siti radio cittadini > 1: 3500 (*)
- Rapporti di concentrazione su siti radio in quota > 1: 5000 (*)
- Rapporto di concentrazione medio > 1:4000 (*)
- Alta affidabilità di arruolamento per gli smart meter in RF

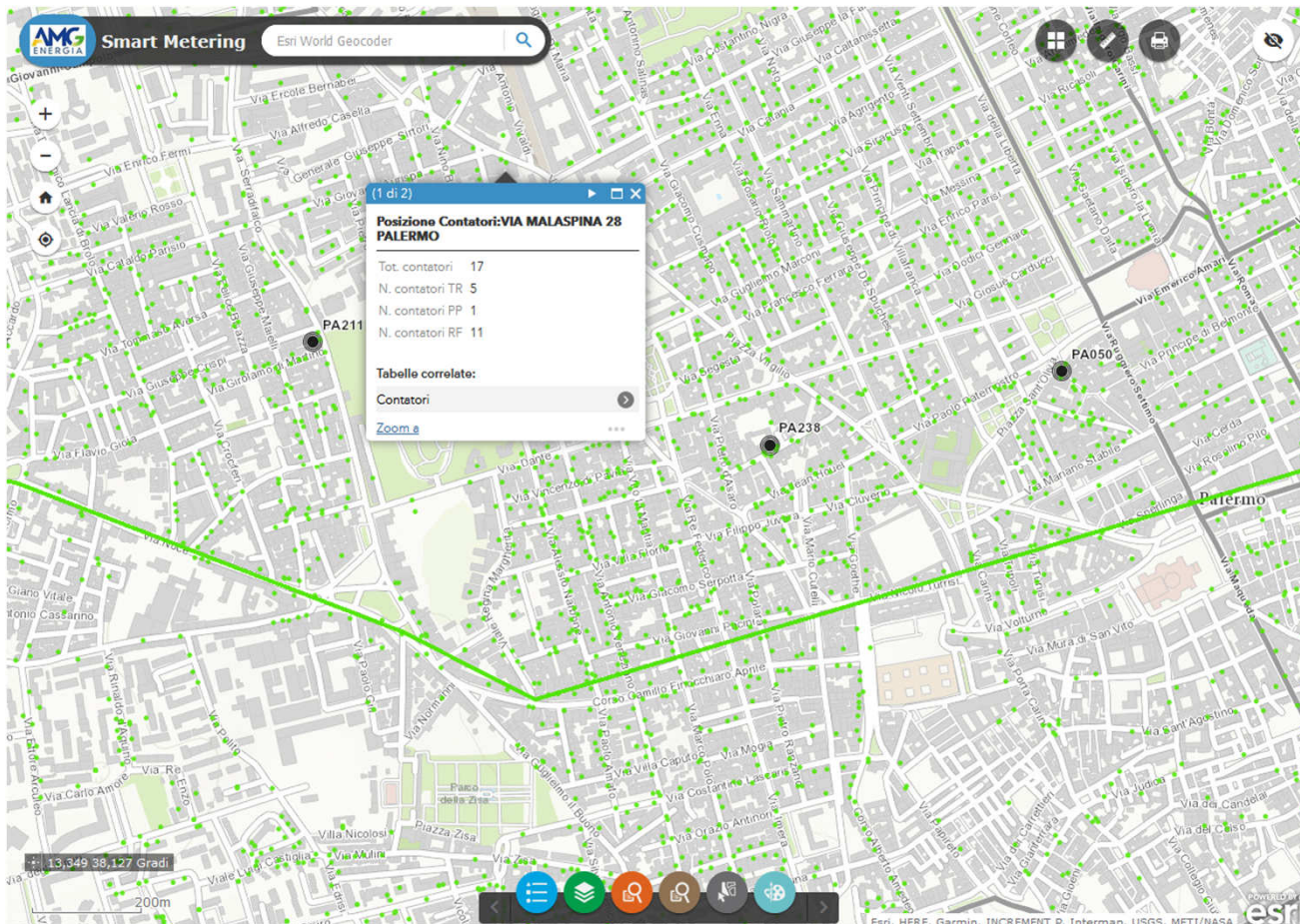


(*) Dati a Marzo 2023 – Fonte Network Manager

Infrastruttura di rete radio del sistema di smart metering GAS della città di Palermo e smart meter gas in campo



Dettaglio cartografico retta rete in Radio Frequenza a 169 MHz per la telelettura/telegestione di oltre 96.000 smart meter gas RF con percentuali di arruolamento superiori al 95% dell'installato.



Smart Metering:



33 Concentratori



<60,000 Contatori Tradizionali

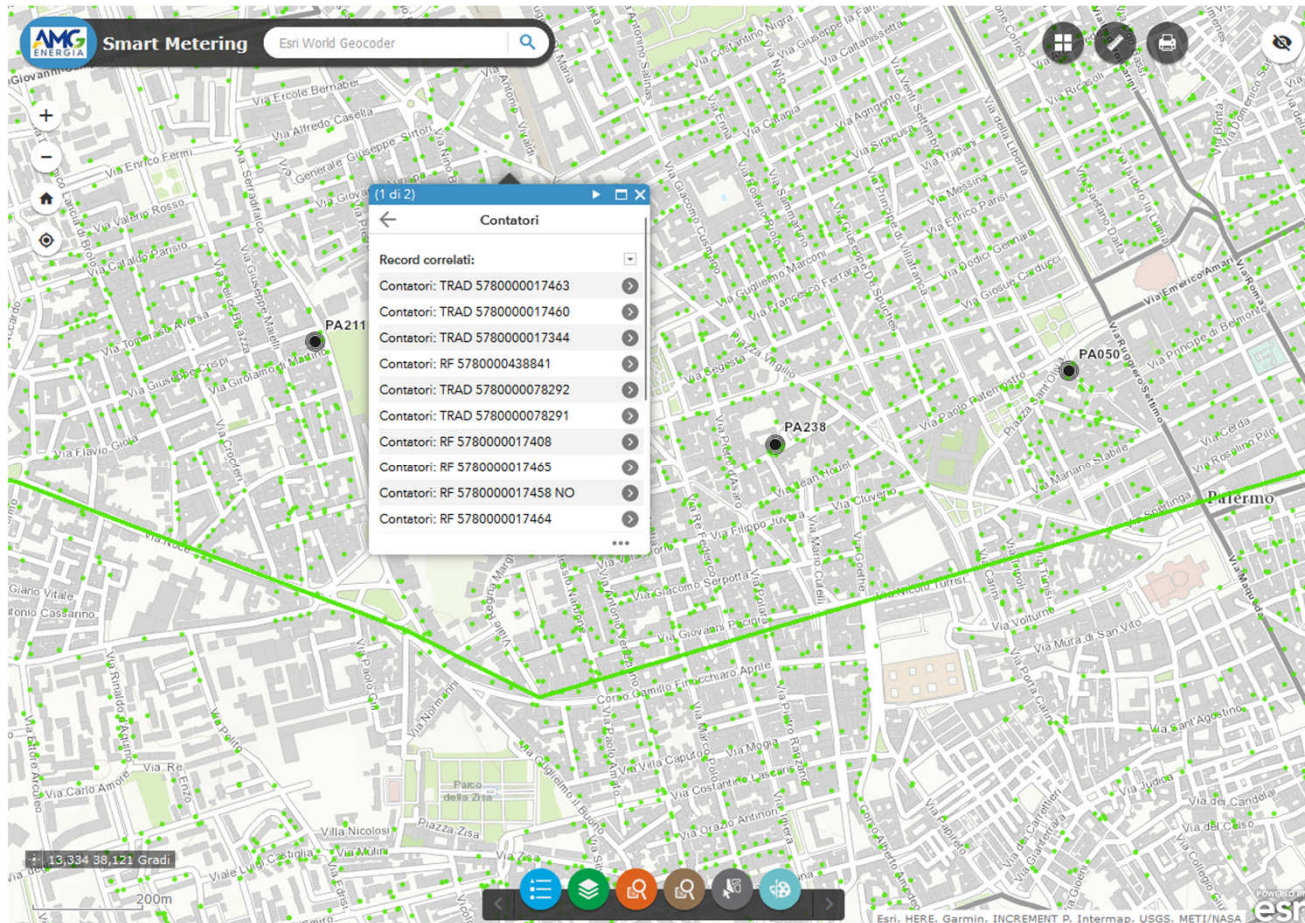


<6,000 Contatori Punto - Punto



>96.500 Contatori a Radiofrequenza

Funzionalità e valore degli attributi cartografici nella gestione della rete in RF e degli smart meter GAS



Smart Metering:



33 Concentratori



<60,000 Contatori Tradizionali

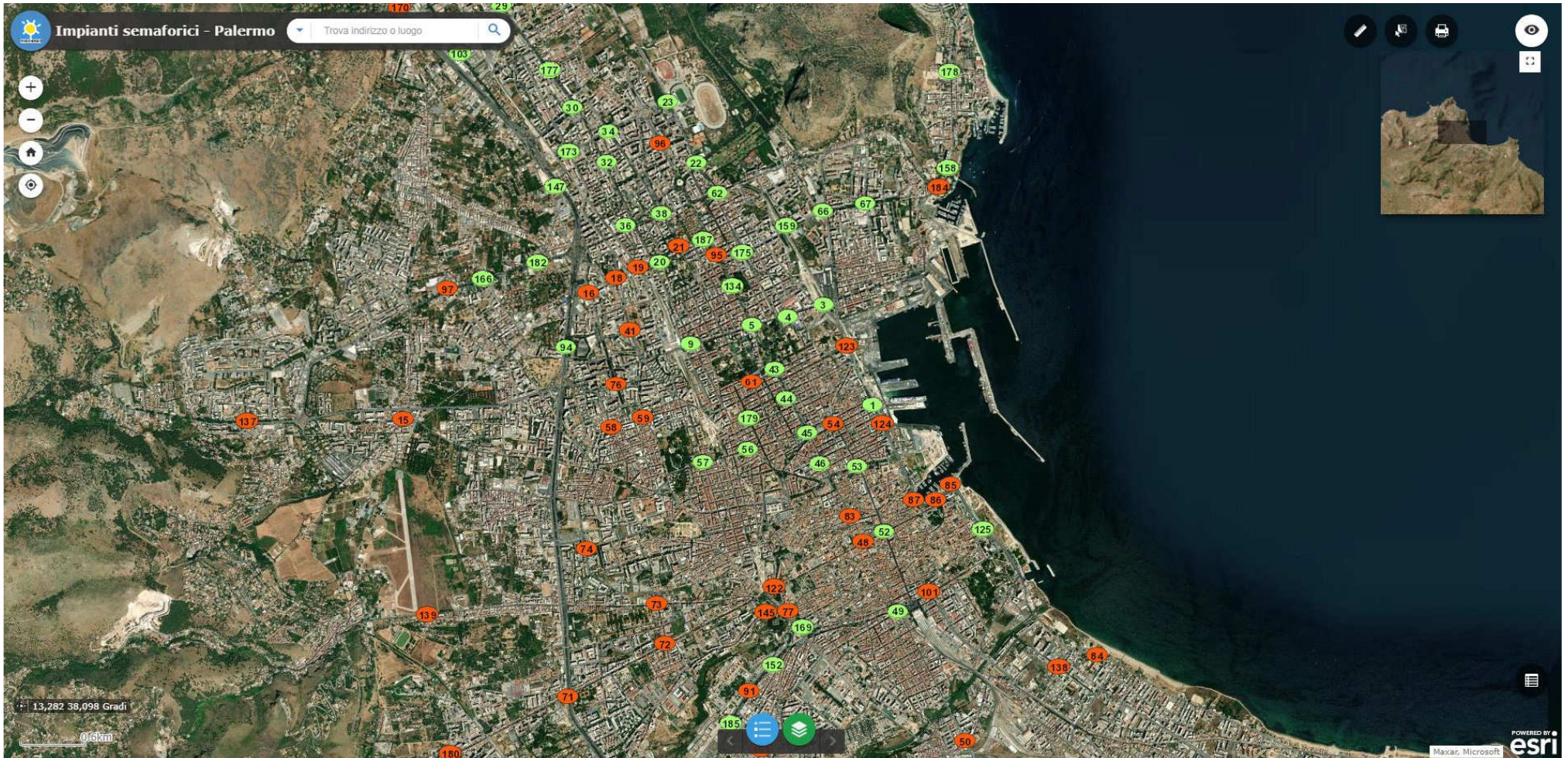


<6,000 Contatori Punto - Punto



>96.500 Contatori a Radiofrequenza

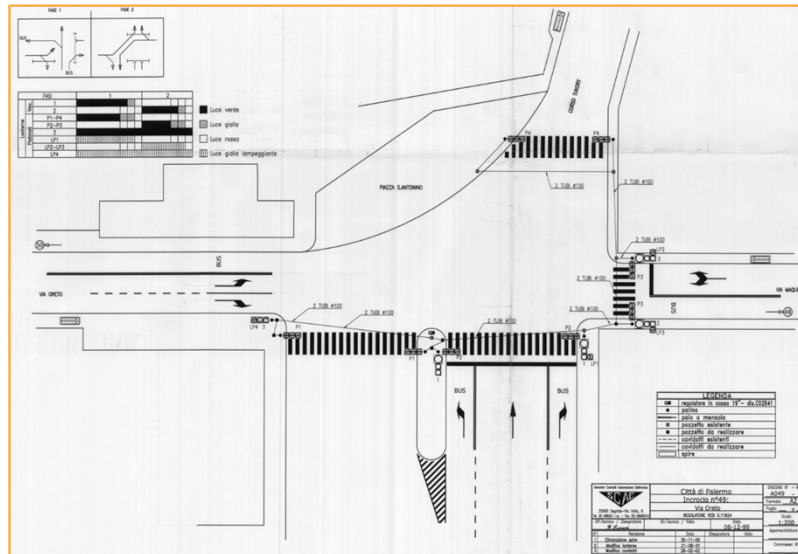
Il Geoportale per la gestione della rete semaforica, cittadina



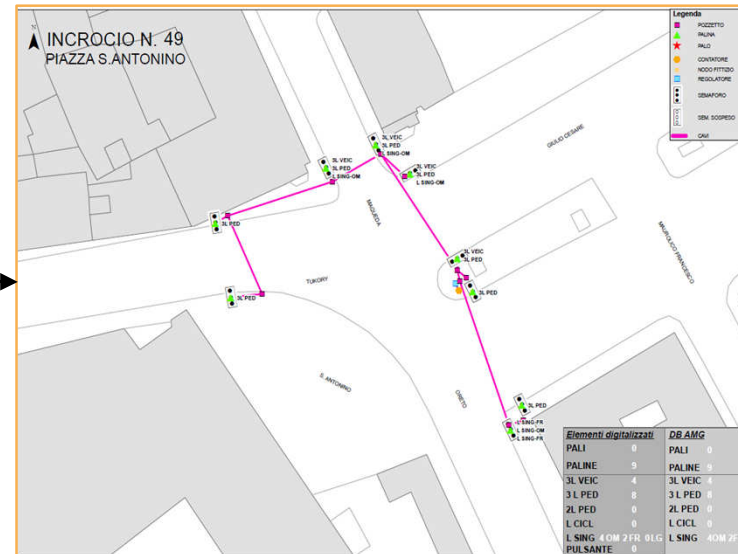
Il Geoportale per la gestione della rete semaforica, cittadina

FASE 1

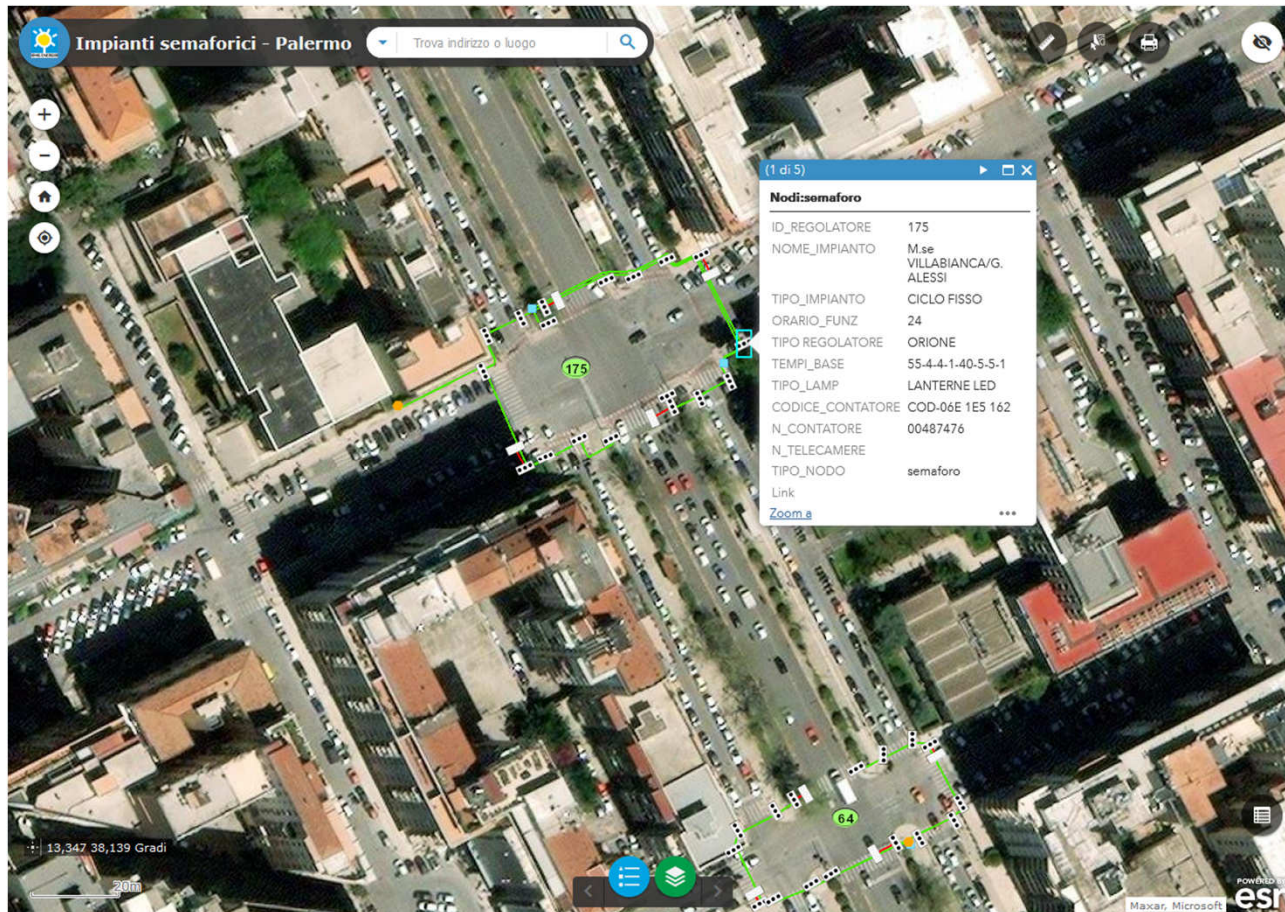
Cartaceo



Digitale



Funzionalità e valore degli attributi cartografici nella gestione del sistema semaforico cittadino



Rete semaforica:



156 Incroci

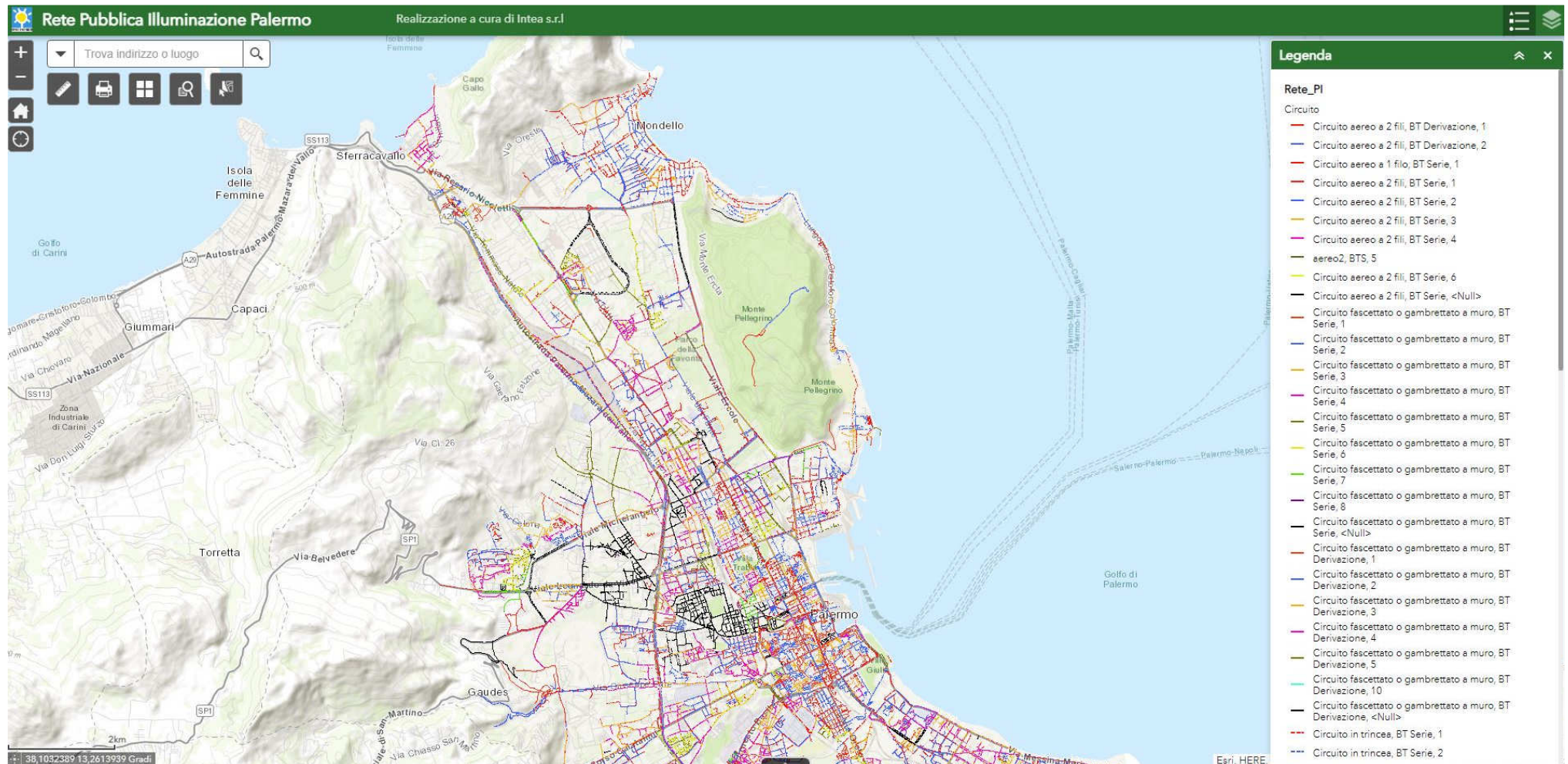


1315
Semafori gestiti



19 km di rete
Semaforica

Rete di Pubblica Illuminazione città di Palermo.



Gestione cartografica della rete di Pubblica Illuminazione cittadina



Rete Illuminazione Pubblica:



65 Cabine Elettriche



407 Quadri Elettrici

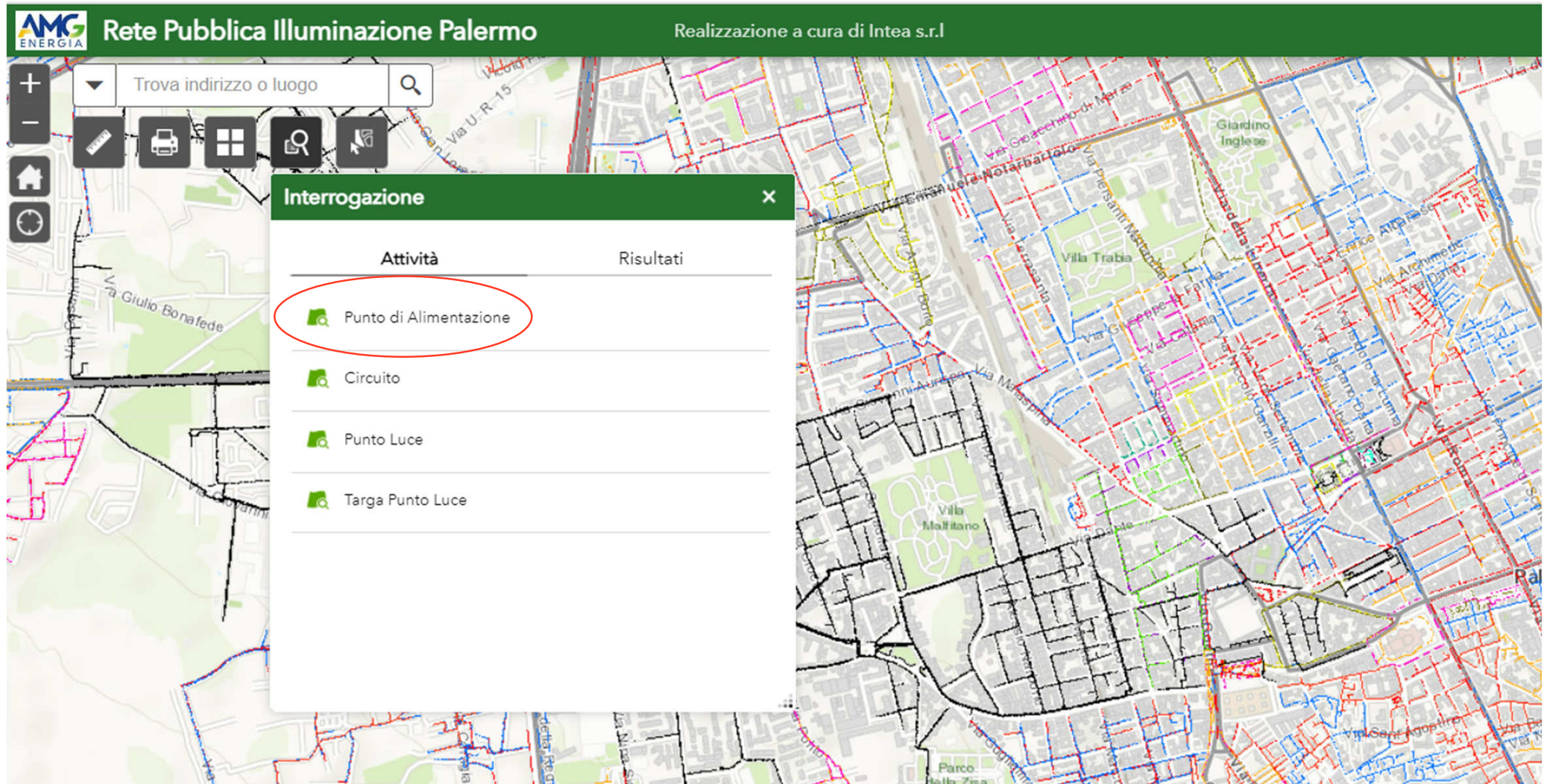


47.000 Punti Luce



1.610 km di rete
Illuminazione Pubblica





Rete di Pubblica Illuminazione cittadina.



AMG ENERGIA Rete Pubblica Illuminazione Palermo Realizzazione a cura di Intea s.r.l.

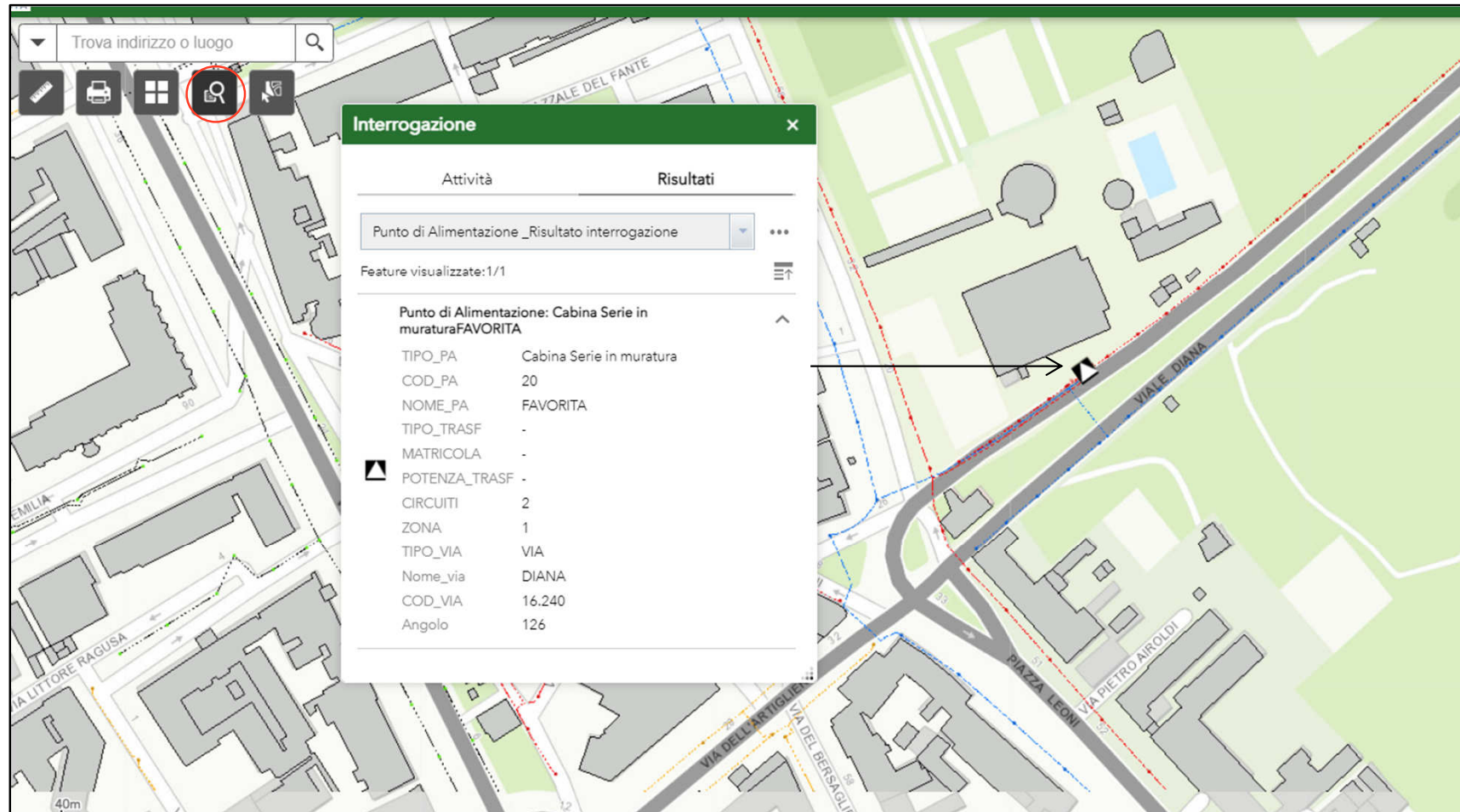
Trova indirizzo o luogo

Interrogazione

Attività	Risultati
 Punto di Alimentazione	
 Circuito	
 Punto Luce	
 Targa Punto Luce	

Strumenti di ricerca della rete di Pubblica Illuminazione cittadina

Ricerca Punto Alimentazione



Trova indirizzo o luogo

Interrogazione

Attività Risultati

Punto di Alimentazione_Risultato interrogazione

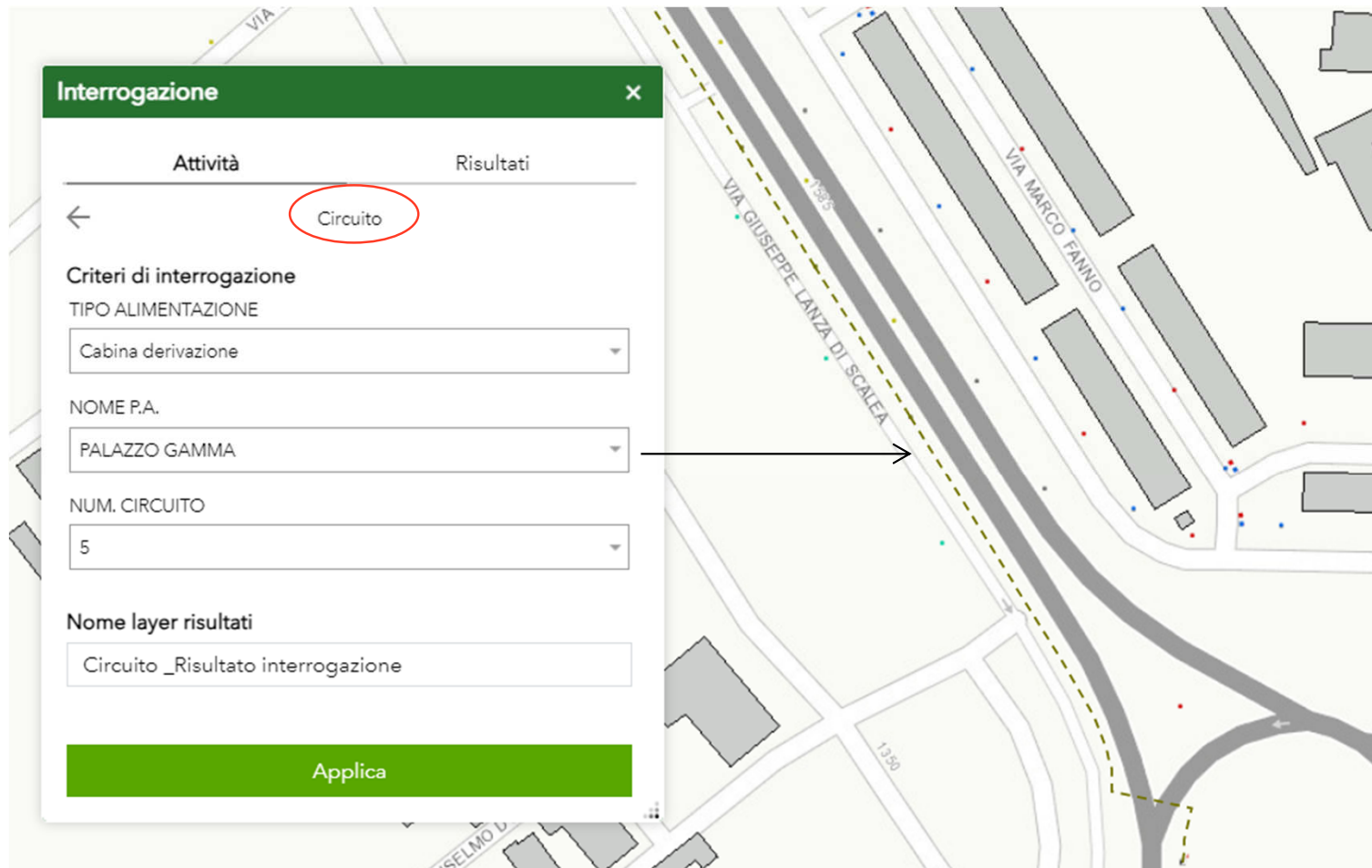
Feature visualizzate: 1/1

Punto di Alimentazione: Cabina Serie in muraturaFAVORITA

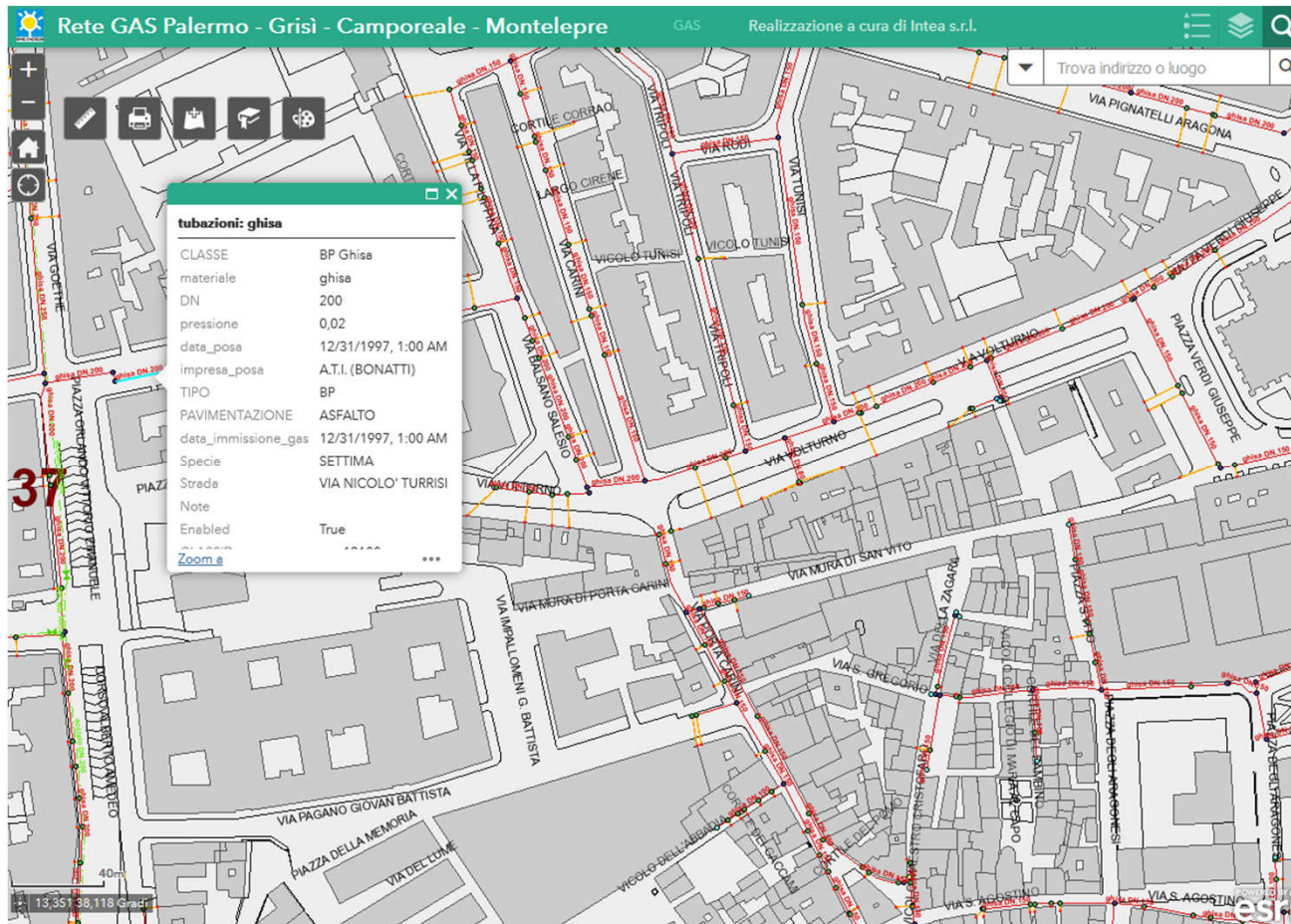
TIPO_PA	Cabina Serie in muratura
COD_PA	20
NOME_PA	FAVORITA
TIPO_TRASF	-
MATRICOLA	-
POTENZA_TRASF	-
CIRCUITI	2
ZONA	1
TIPO_VIA	VIA
Nome_via	DIANA
COD_VIA	16.240
Angolo	126

Strumenti di ricerca della rete di Pubblica Illuminazione cittadina

Ricerca Circuito



Dettaglio cartografico della rete di distribuzione di Gas naturale per la gestione degli oltre 900 km di condotte



Rete Gas:



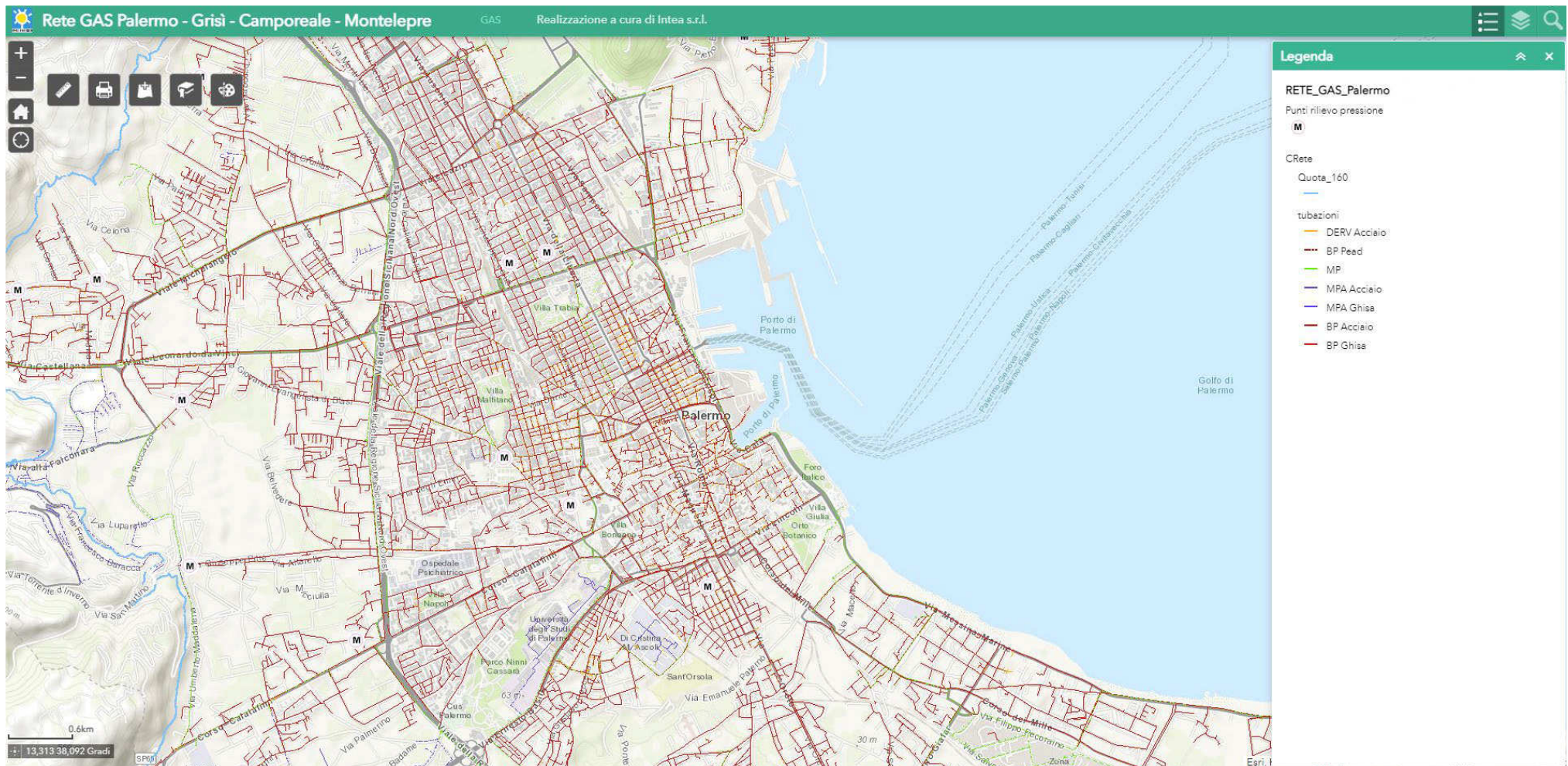
976 km di tubazioni



163.753 Utenze gestite

Banca dati della rete di distribuzione del gas suddivisa per condotte (alta-media-bassa pressione e relative derivazioni) indicando gli elementi puntuali quali: cabine, punti di stacco, valvole, prese, variazione di diametro, nodi di confine ecc.;

Rete di distribuzione del GAS naturale di AMG Energia



Sede legale

Via Tiro a Segno 5, 90123 Palermo

Tel: 091 7435111

Fax: 091 7435206

E-mail:

azienda@amgenergia.it

Web:

www.amgenergia.it